



ONSEN

SAGAGYU



佐賀県を遊びつくせ!



URESHINO CHA

OISHII!!

MARUBORO

YUTOKU INARI-JINJA

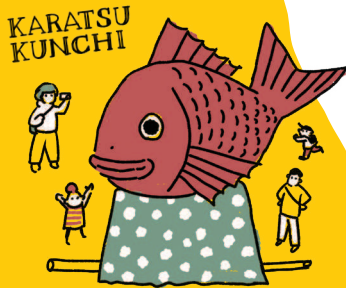
ぷらっと!

さがつく デジタル ポイントラリー



BALLOON

YOSHINO GARI



KARATSU KUNCHI

観光でポイントがたまる、

ダブルでうれしい



YOBUKO IKA



NORI



MUTSUGORO



SAGAJOU

Sagatsuku Digital Point Rally

SAGA 2024

国スポ・全障スポ
新しい大会へ。
すべての人に、スポーツのチカラを。

許可番号SAGA2024承認第465号

※国スポ・全障スポの競技会場について、
各会場での競技開催日に
ポイントラリースポットとなります。

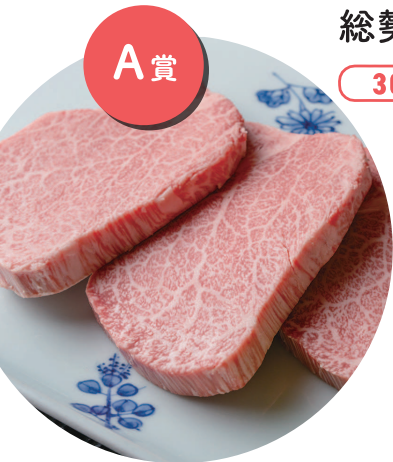
ポイントラリー
開催期間

2024 10.1 火 → 12.20 金

1施設10pt~30pt
獲得できます!

ポイントを集めて応募すると佐賀県産品など素敵な賞品を抽選でプレゼント!

総勢250名に当たる! A~D賞はポイント数に応じて各賞ごとに応募可能です。



A賞

300ptで応募可能!

佐賀牛
詰め合わせ
セット

(加工品含む)

30,000円相当

30名様



B賞

200ptで応募可能!

佐賀の海の幸満喫セット

15,000円相当

50名様



C賞

100ptで応募可能!

佐賀県産米と
ご飯のお供セット

5,000円相当

70名様



D賞

50ptで応募可能!

佐賀県特産品
詰め合わせセット

3,000円相当

100名様

※賞品はランダムに選ばれますので選択することはできません。※当選発表は2月中を予定しており、賞品の発送をもって、代えさせていただきます。※重複当選はございません。※写真はイメージです。

詳しい内容はキャンペーンサイト(<https://www.asobo-saga.jp/sagatsuku-rally/>)をご覧ください。

参加方法、賞品の応募方法はウラ面をご覧ください!



佐賀県MAP

参加スポット（一例）

全スポットの詳細については10月1日よりこちらからご覧いただけます。




北西部エリア
唐津市・玄海町

西部エリア
伊万里市・有田町

南部エリア
武雄市・嬉野市・鹿島市・
太良町・白石町・江北町・大町町

中部エリア
佐賀市・小城市・
多久市

東部エリア
神埼市・吉野ヶ里町・
鳥栖市・基山町・
みやき町・上峰町

北西部エリア

唐津城／マリンバル呼子／佐賀県立名護屋城博物館／玄海海中展望塔／浜野浦の棚田 他

西部エリア

銅島藩窯公園・大川内山／海のシルクロード館／有田ポーセリンパーク／佐賀県立九州陶磁文化館／泉山磁石場／陶山神社 他

南部エリア

武雄温泉物産館／武雄温泉 楼門・新館／うれしの茶交流館「チャオシル」／塩田津／祐徳稲荷神社／大魚神社の海中鳥居 他

中部エリア

佐賀バルーンミュージアム／佐賀県立佐賀城本丸歴史館／佐野常民と三重津海軍所跡の歴史館／村岡絵本舗本店・羊羹資料館／多久聖廟 他

東部エリア

仁比山神社／吉野ヶ里歴史公園／鳥栖プレミアム・アウトレット／大興善寺／綾部八幡神社 他

その他、飲食店、土産屋などのスポットもたくさん！

参加方法

1



QRコードを読み込んでポイントラリーに参加。

2



MAPページより、ポイントラリーの対象スポットを確認して回る。

※スポットの店休日、営業時間をご確認の上、ご参加ください。

3



スポットにあるQRコードをカメラで読み込みむもしくは、スポット近くで【スタンプを押す】をタップ。

※ご利用ブラウザの位置情報を「オン」にしてください。

※ポイントの取得方法はスポットにより異なり、購入や飲食等がポイント取得条件となる場合があります。

4



ポイント獲得！

5



ポイントを50pt・100pt・200pt・300pt集めるごとにキャンペーンサイトから応募ができます。

6



抽選で
佐賀県の特産品が当たる！

お問い合わせ

一般社団法人 佐賀県観光連盟 さがつくデジタルポイントラリー 担当者
tel.0952-26-6754 [平日 9:00~17:00]

佐賀県公式観光サイト
あそびーさが

